

| TABULKA ŠACHET |                 |             |                   |              |                 |              |  |    |                                |    |                    |    |            |                          |    |
|----------------|-----------------|-------------|-------------------|--------------|-----------------|--------------|--|----|--------------------------------|----|--------------------|----|------------|--------------------------|----|
| Šachtové dílce |                 |             |                   |              |                 |              |  |    |                                |    |                    |    |            |                          |    |
| Poř.           | Označení šachty | Kóta terénu | Umístění          | Kóta poklopu | Kóta dna vývodu | Výška šachty | Vyrovnávací prstenec pro poklop šachty | ks | Šachtový kónus zákrytová deska | ks | Šachtová skruž     | ks | Stupadla   | Šachtové dno uložení dna | ks |
|                |                 | [m n.m.]    |                   | [m n.m.]     | [m n.m.]        | [m]          |  |    |                                |    |                    |    |            |                          |    |
| 1              | ŠD1             | 526.66      | vozovka h = 0.0 m | 526.66       | 524.38          | 2.38         | TBW-Q 600/120/120                      | 1  | Deska zák.62,5-150/20          | 1  | Skruž DB 150/50/15 | 1  | ocel. s PE | Dno Excelent 150/140     | 1  |
|                |                 |             |                   |              |                 |              |  |    |                                |    |                    |    |            | podkladový beton         |    |
|                |                 |             |                   |              |                 |              |  |    |                                |    |                    |    |            | těsnění pro DN 1500      | 2  |
| 2              | ŠD2             | 526.59      | vozovka h = 0.0 m | 526.58       | 524.46          | 2.12         | TBW-Q 600/120/120                      | 3  | Deska zák.62,5-150/20          | 1  |                    |    | ocel. s PE | Dno Excelent 150/140     | 1  |
|                |                 |             |                   |              |                 |              |  |    |                                |    |                    |    |            | podkladový beton         |    |
|                |                 |             |                   |              |                 |              |  |    |                                |    |                    |    |            | těsnění pro DN 1500      | 1  |
| 3              | ŠD3             | 526.61      | vozovka h = 0.0 m | 526.61       | 524.58          | 2.03         | TBW-Q 600/40/120                       | 1  | Kónus 62.5-100/12 SPK          | 1  | Skruž 100/25/12    | 1  | ocel. s PE | Dno Excelent 100/50      | 1  |
|                |                 |             |                   |              |                 |              |  |    |                                |    | Skruž 100/50/12    | 1  |            | podkladový beton         |    |
|                |                 |             |                   |              |                 |              |  |    |                                |    |                    |    |            | těsnění pro DN 1000      | 3  |
| 4              | ŠD4             | 526.97      | vozovka h = 0.0 m | 526.96       | 524.93          | 2.03         | TBW-Q 600/40/120                       | 1  | Kónus 62.5-100/12 SPK          | 1  | Skruž 100/25/12    | 1  | ocel. s PE | Dno Excelent 100/50      | 1  |
|                |                 |             |                   |              |                 |              |  |    |                                |    | Skruž 100/50/12    | 1  |            | podkladový beton         |    |
|                |                 |             |                   |              |                 |              |  |    |                                |    |                    |    |            | těsnění pro DN 1000      | 3  |
| 5              | ŠD5             | 527.30      | vozovka h = 0.0 m | 527.28       | 525.29          | 1.99         |  |    | Kónus 62.5-100/12 SPK          | 1  | Skruž 100/25/12    | 1  | ocel. s PE | Dno Excelent 100/50      | 1  |
|                |                 |             |                   |              |                 |              |  |    |                                |    | Skruž 100/50/12    | 1  |            | podkladový beton         |    |
|                |                 |             |                   |              |                 |              |  |    |                                |    |                    |    |            | těsnění pro DN 1000      | 3  |
| 6              | ŠD6             | 527.56      | vozovka h = 0.0 m | 527.55       | 525.65          | 1.90         | TBW-Q 600/100/120                      | 1  | Kónus 62.5-100/12 SPK          | 1  | Skruž 100/50/12    | 1  | ocel. s PE | Dno Excelent 100/50      | 1  |
|                |                 |             |                   |              |                 |              | TBW-Q 600/60/120                       | 1  |                                |    |                    |    |            | podkladový beton         |    |
|                |                 |             |                   |              |                 |              |  |    |                                |    |                    |    |            | těsnění pro DN 1000      | 2  |
| 7              | ŠD7             | 528.11      | vozovka h = 0.0 m | 528.11       | 526.31          | 1.80         | TBW-Q 600/60/120                       | 1  | Kónus 62.5-100/12 SPK          | 1  | Skruž 100/50/12    | 1  | ocel. s PE | Dno Excelent 100/50      | 1  |
|                |                 |             |                   |              |                 |              |  |    |                                |    |                    |    |            | podkladový beton         |    |
|                |                 |             |                   |              |                 |              |  |    |                                |    |                    |    |            | těsnění pro DN 1000      | 2  |
| 8              | ŠD8             | 529.83      | vozovka h = 0.0 m | 529.83       | 528.05          | 1.78         | TBW-Q 600/40/120                       | 1  | Kónus 62.5-100/12 SPK          | 1  | Skruž 100/50/12    | 1  | ocel. s PE | Dno Excelent 100/50      | 1  |
|                |                 |             |                   |              |                 |              |  |    |                                |    |                    |    |            | podkladový beton         |    |
|                |                 |             |                   |              |                 |              |  |    |                                |    |                    |    |            | těsnění pro DN 1000      | 2  |
| 9              | ŠD9             | 531.70      | vozovka h = 0.0 m | 531.70       | 529.90          | 1.80         | TBW-Q 600/60/120                       | 1  | Kónus 62.5-100/12 SPK          | 1  | Skruž 100/50/12    | 1  | ocel. s PE | Dno Excelent 100/50      | 1  |
|                |                 |             |                   |              |                 |              |  |    |                                |    |                    |    |            | podkladový beton         |    |
|                |                 |             |                   |              |                 |              |  |    |                                |    |                    |    |            | těsnění pro DN 1000      | 2  |
| 10             | SD10            | 533.19      | vozovka h = 0.0 m | 533.19       | 531.02          | 2.17         | TBW-Q 600/100/120                      | 1  | Kónus 62.5-100/12 SPK          | 1  | Skruž 100/25/12    | 1  | ocel. s PE | Dno Excelent 100/50      | 1  |
|                |                 |             |                   |              |                 |              | TBW-Q 600/80/120                       | 1  |                                |    | Skruž 100/50/12    | 1  |            | podkladový beton         |    |
|                |                 |             |                   |              |                 |              |  |    |                                |    |                    |    |            | těsnění pro DN 1000      | 3  |

Pref. kanalizační šachty

Název stavby-objektu

Projektant

STRANA

| TABULKA ŠACHET Šachtové dílce |                 |             |                   |              |                 |              |  |    |                                |    |                    |    |            |                          |
|-------------------------------|-----------------|-------------|-------------------|--------------|-----------------|--------------|--|----|--------------------------------|----|--------------------|----|------------|--------------------------|
| Poř.                          | Označení šachty | Kóta terénu | Umístění          | Kóta poklopu | Kóta dna vývodu | Výška šachty | Vyrovnávací prstenec pro poklop šachty |    | Šachtový kónus zákrytová deska |    | Šachtová skruž     |    | Stupadla   | Šachtové dno uložení dna |
|                               |                 | [m n.m.]    |                   | [m n.m.]     | [m n.m.]        | [m]          |  | ks |                                | ks |                    | ks |            | ks                       |
| 11                            | ŠD11            | 533.95      | vozovka h = 0.0 m | 533.95       | 532.15          | 1.80         | TBW-Q 600/60/120                       | 1  | Kónus 62.5-100/12 SPK          | 1  | Skruž 100/50/12    | 1  | ocel. s PE | Dno Excelent 100/50      |
|                               |                 |             |                   |              |                 |              |  |    |                                |    |                    |    |            | podkladový beton         |
|                               |                 |             |                   |              |                 |              |  |    |                                |    |                    |    |            | těsnění pro DN 1000      |
| 12                            | ŠD12            | 534.36      | vozovka h = 0.0 m | 534.35       | 532.72          | 1.63         | TBW-Q 600/80/120                       | 1  | Kónus 62.5-100/12 SPK          | 1  | Skruž 100/25/12    | 1  | ocel. s PE | Dno Excelent 100/50      |
|                               |                 |             |                   |              |                 |              | TBW-Q 600/60/120                       | 1  |                                |    |                    |    |            | podkladový beton         |
|                               |                 |             |                   |              |                 |              |  |    |                                |    |                    |    |            | těsnění pro DN 1000      |
| 13                            | ŠD13            | 535.76      | vozovka h = 0.0 m | 535.76       | 533.96          | 1.80         | TBW-Q 600/60/120                       | 1  | Kónus 62.5-100/12 SPK          | 1  | Skruž 100/50/12    | 1  | ocel. s PE | Dno Excelent 100/50      |
|                               |                 |             |                   |              |                 |              |  |    |                                |    |                    |    |            | podkladový beton         |
|                               |                 |             |                   |              |                 |              |  |    |                                |    |                    |    |            | těsnění pro DN 1000      |
|                               | Celkem          |             |                   |              |                 |              | TBW-Q 600/120/120                      | 4  | Kónus 62.5-100/12 SPK          | 11 | Skruž 100/25/12    | 5  |            | Dno Excelent 100/50      |
|                               |                 |             |                   |              |                 |              | TBW-Q 600/100/120                      | 2  | Deska zák.62,5-150/20          | 2  | Skruž 100/50/12    | 10 |            | Dno Excelent 150/140     |
|                               |                 |             |                   |              |                 |              | TBW-Q 600/80/120                       | 2  |                                |    | Skruž DB 150/50/15 | 1  |            | těsnění pro DN 1500      |
|                               |                 |             |                   |              |                 |              | TBW-Q 600/60/120                       | 6  |                                |    |                    |    |            | těsnění pro DN 1000      |
|                               |                 |             |                   |              |                 |              | TBW-Q 600/40/120                       | 3  |                                |    |                    |    |            |                          |

TABULKA ŠACHTOVÝCH DEN

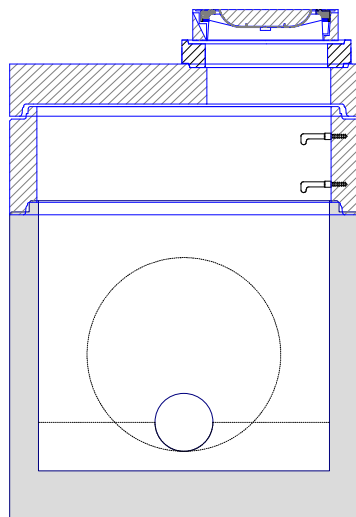
| Poř. | Označení šachty | Schémat. značka | Označení dna         | Vývod     |           | Hlavní přívod |           | 1.vedlejší přívod |  | 2.vedlejší přívod |  | Provedení žlabu | Provedení nástupnice | Stupadla Orientace |
|------|-----------------|-----------------|----------------------|-----------|-----------|---------------|-----------|-------------------|--|-------------------|--|-----------------|----------------------|--------------------|
| 1    | SD1             |                 | Dno Excelent 150/140 | DN (mm)   | 315/277   | DN (mm)       | 1140/1000 | DN (mm)           |  | DN (mm)           |  | beton           | beton                | ocel. s PE         |
|      |                 |                 | žlab: beton          | Materiál  | PP        | Materiál      | PP        | Materiál          |  | Materiál          |  | 1/2 DN          |                      |                    |
|      |                 |                 | nástupnice: beton    | dh[mm]    | 100       | Úhel β        | 135       | Úhel β            |  | Úhel β            |  |                 |                      |                    |
|      |                 |                 | kyneta: 1/2 DN       | sklon [‰] | 5.0       | dh[mm]        | 100       | dh[mm]            |  | dh[mm]            |  |                 |                      |                    |
|      |                 |                 | stupadla: ocel. s PE |           |           | sklon [‰]     | 2.5       | sklon [‰]         |  | sklon [‰]         |  |                 |                      |                    |
| 2    | SD2             |                 | Dno Excelent 150/140 | DN (mm)   | 1140/1000 | DN (mm)       | 315/277   | DN (mm)           |  | DN (mm)           |  | beton           | beton                | ocel. s PE         |
|      |                 |                 | žlab: beton          | Materiál  | PP        | Materiál      | PP        | Materiál          |  | Materiál          |  | 1/2 DN          |                      |                    |
|      |                 |                 | nástupnice: beton    | dh[mm]    | 0         | Úhel β        | 164       | Úhel β            |  | Úhel β            |  |                 |                      |                    |
|      |                 |                 | kyneta: 1/2 DN       | sklon [‰] | 2.5       | dh[mm]        | 10        | dh[mm]            |  | dh[mm]            |  |                 |                      |                    |
|      |                 |                 | stupadla: ocel. s PE |           |           | sklon [‰]     | 7.0       | sklon [‰]         |  | sklon [‰]         |  |                 |                      |                    |
| 3    | SD3             |                 | Dno Excelent 100/50  | DN (mm)   | 315/277   | DN (mm)       | 315/277   | DN (mm)           |  | DN (mm)           |  | beton           | beton                | ocel. s PE         |
|      |                 |                 | žlab: beton          | Materiál  | PP        | Materiál      | PP        | Materiál          |  | Materiál          |  | 1/2 DN          |                      |                    |
|      |                 |                 | nástupnice: beton    | dh[mm]    | 0         | Úhel β        | 198       | Úhel β            |  | Úhel β            |  |                 |                      |                    |
|      |                 |                 | kyneta: 1/2 DN       | sklon [‰] | 7.0       | dh[mm]        | 7         | dh[mm]            |  | dh[mm]            |  |                 |                      |                    |
|      |                 |                 | stupadla: ocel. s PE |           |           | sklon [‰]     | 7.0       | sklon [‰]         |  | sklon [‰]         |  |                 |                      |                    |
| 4    | SD4             |                 | Dno Excelent 100/50  | DN (mm)   | 315/277   | DN (mm)       | 315/277   | DN (mm)           |  | DN (mm)           |  | beton           | beton                | ocel. s PE         |
|      |                 |                 | žlab: beton          | Materiál  | PP        | Materiál      | PP        | Materiál          |  | Materiál          |  | 1/2 DN          |                      |                    |
|      |                 |                 | nástupnice: beton    | dh[mm]    | 0         | Úhel β        | 181       | Úhel β            |  | Úhel β            |  |                 |                      |                    |
|      |                 |                 | kyneta: 1/2 DN       | sklon [‰] | 7.0       | dh[mm]        | 7         | dh[mm]            |  | dh[mm]            |  |                 |                      |                    |
|      |                 |                 | stupadla: ocel. s PE |           |           | sklon [‰]     | 7.0       | sklon [‰]         |  | sklon [‰]         |  |                 |                      |                    |
| 5    | SD5             |                 | Dno Excelent 100/50  | DN (mm)   | 315/277   | DN (mm)       | 315/277   | DN (mm)           |  | DN (mm)           |  | beton           | beton                | ocel. s PE         |
|      |                 |                 | žlab: beton          | Materiál  | PP        | Materiál      | PP        | Materiál          |  | Materiál          |  | 1/2 DN          |                      |                    |
|      |                 |                 | nástupnice: beton    | dh[mm]    | 0         | Úhel β        | 176       | Úhel β            |  | Úhel β            |  |                 |                      |                    |
|      |                 |                 | kyneta: 1/2 DN       | sklon [‰] | 7.0       | dh[mm]        | 7         | dh[mm]            |  | dh[mm]            |  |                 |                      |                    |
|      |                 |                 | stupadla: ocel. s PE |           |           | sklon [‰]     | 7.0       | sklon [‰]         |  | sklon [‰]         |  |                 |                      |                    |
| 6    | SD6             |                 | Dno Excelent 100/50  | DN (mm)   | 315/277   | DN (mm)       | 250/221   | DN (mm)           |  | DN (mm)           |  | beton           | beton                | ocel. s PE         |
|      |                 |                 | žlab: beton          | Materiál  | PP        | Materiál      | PP        | Materiál          |  | Materiál          |  | 1/2 DN          |                      |                    |
|      |                 |                 | nástupnice: beton    | dh[mm]    | 0         | Úhel β        | 176       | Úhel β            |  | Úhel β            |  |                 |                      |                    |
|      |                 |                 | kyneta: 1/2 DN       | sklon [‰] | 7.0       | dh[mm]        | 10        | dh[mm]            |  | dh[mm]            |  |                 |                      |                    |
|      |                 |                 | stupadla: ocel. s PE |           |           | sklon [‰]     | 13.0      | sklon [‰]         |  | sklon [‰]         |  |                 |                      |                    |
| 7    | SD7             |                 | Dno Excelent 100/50  | DN (mm)   | 250/221   | DN (mm)       | 250/221   | DN (mm)           |  | DN (mm)           |  | beton           | beton                | ocel. s PE         |
|      |                 |                 | žlab: beton          | Materiál  | PP        | Materiál      | PP        | Materiál          |  | Materiál          |  | 1/2 DN          |                      |                    |
|      |                 |                 | nástupnice: beton    | dh[mm]    | 0         | Úhel β        | 181       | Úhel β            |  | Úhel β            |  |                 |                      |                    |
|      |                 |                 | kyneta: 1/2 DN       | sklon [‰] | 13.0      | dh[mm]        | 27        | dh[mm]            |  | dh[mm]            |  |                 |                      |                    |
|      |                 |                 | stupadla: ocel. s PE |           |           | sklon [‰]     | 41.0      | sklon [‰]         |  | sklon [‰]         |  |                 |                      |                    |
| 8    | SD8             |                 | Dno Excelent 100/50  | DN (mm)   | 250/221   | DN (mm)       | 250/221   | DN (mm)           |  | DN (mm)           |  | beton           | beton                | ocel. s PE         |
|      |                 |                 | žlab: beton          | Materiál  | PP        | Materiál      | PP        | Materiál          |  | Materiál          |  | 1/2 DN          |                      |                    |
|      |                 |                 | nástupnice: beton    | dh[mm]    | 0         | Úhel β        | 184       | Úhel β            |  | Úhel β            |  |                 |                      |                    |
|      |                 |                 | kyneta: 1/2 DN       | sklon [‰] | 41.0      | dh[mm]        | 41        | dh[mm]            |  | dh[mm]            |  |                 |                      |                    |
|      |                 |                 | stupadla: ocel. s PE |           |           | sklon [‰]     | 41.0      | sklon [‰]         |  | sklon [‰]         |  |                 |                      |                    |

TABULKA ŠACHTOVÝCH DEN

| Pof. | Označení<br>šachty | Schémat.<br>značka | Označení dna         | Vývod     |         | Hlavní<br>přívod |         | 1.vedlejší<br>přívod |  | 2.vedlejší<br>přívod |  | Provedení<br>žlabu | Provedení<br>nástupnice | Stupadla<br>Orientace |
|------|--------------------|--------------------|----------------------|-----------|---------|------------------|---------|----------------------|--|----------------------|--|--------------------|-------------------------|-----------------------|
| 9    | ŠD9                |                    | Dno Excelent 100/50  | DN (mm)   | 250/221 | DN (mm)          | 250/221 | DN (mm)              |  | DN (mm)              |  | beton              | beton                   | ocel. s PE            |
|      |                    |                    | žlab: beton          | Materiál  | PP      | Materiál         | PP      | Materiál             |  | Materiál             |  | 1/2 DN             |                         |                       |
|      |                    |                    | nástupnice: beton    | dh[mm]    | 0       | Úhel β           | 184     | Úhel β               |  | Úhel β               |  |                    |                         |                       |
|      |                    |                    | kyneta: 1/2 DN       | sklon [‰] | 41.0    | dh[mm]           | 32      | dh[mm]               |  | dh[mm]               |  |                    |                         |                       |
|      |                    |                    | stupadla: ocel. s PE |           |         | sklon [‰]        | 23.0    | sklon [‰]            |  | sklon [‰]            |  |                    |                         |                       |
| 10   | SD10               |                    | Dno Excelent 100/50  | DN (mm)   | 250/221 | DN (mm)          | 250/221 | DN (mm)              |  | DN (mm)              |  | beton              | beton                   | ocel. s PE            |
|      |                    |                    | žlab: beton          | Materiál  | PP      | Materiál         | PP      | Materiál             |  | Materiál             |  | 1/2 DN             |                         |                       |
|      |                    |                    | nástupnice: beton    | dh[mm]    | 0       | Úhel β           | 180     | Úhel β               |  | Úhel β               |  |                    |                         |                       |
|      |                    |                    | kyneta: 1/2 DN       | sklon [‰] | 23.0    | dh[mm]           | 23      | dh[mm]               |  | dh[mm]               |  |                    |                         |                       |
|      |                    |                    | stupadla: ocel. s PE |           |         | sklon [‰]        | 23.0    | sklon [‰]            |  | sklon [‰]            |  |                    |                         |                       |
| 11   | SD11               |                    | Dno Excelent 100/50  | DN (mm)   | 250/221 | DN (mm)          | 250/221 | DN (mm)              |  | DN (mm)              |  | beton              | beton                   | ocel. s PE            |
|      |                    |                    | žlab: beton          | Materiál  | PP      | Materiál         | PP      | Materiál             |  | Materiál             |  | 1/2 DN             |                         |                       |
|      |                    |                    | nástupnice: beton    | dh[mm]    | 0       | Úhel β           | 176     | Úhel β               |  | Úhel β               |  |                    |                         |                       |
|      |                    |                    | kyneta: 1/2 DN       | sklon [‰] | 23.0    | dh[mm]           | 23      | dh[mm]               |  | dh[mm]               |  |                    |                         |                       |
|      |                    |                    | stupadla: ocel. s PE |           |         | sklon [‰]        | 25.0    | sklon [‰]            |  | sklon [‰]            |  |                    |                         |                       |
| 12   | SD12               |                    | Dno Excelent 100/50  | DN (mm)   | 250/221 | DN (mm)          | 250/221 | DN (mm)              |  | DN (mm)              |  | beton              | beton                   | ocel. s PE            |
|      |                    |                    | žlab: beton          | Materiál  | PP      | Materiál         | PP      | Materiál             |  | Materiál             |  | 1/2 DN             |                         |                       |
|      |                    |                    | nástupnice: beton    | dh[mm]    | 0       | Úhel β           | 180     | Úhel β               |  | Úhel β               |  |                    |                         |                       |
|      |                    |                    | kyneta: 1/2 DN       | sklon [‰] | 25.0    | dh[mm]           | 25      | dh[mm]               |  | dh[mm]               |  |                    |                         |                       |
|      |                    |                    | stupadla: ocel. s PE |           |         | sklon [‰]        | 25.0    | sklon [‰]            |  | sklon [‰]            |  |                    |                         |                       |
| 13   | SD13               |                    | Dno Excelent 100/50  | DN (mm)   | 250/221 | DN (mm)          |         | DN (mm)              |  | DN (mm)              |  | beton              | beton                   | ocel. s PE            |
|      |                    |                    | žlab: beton          | Materiál  | PP      | Materiál         |         | Materiál             |  | Materiál             |  | 1/2 DN             |                         |                       |
|      |                    |                    | nástupnice: beton    | dh[mm]    | 0       | Úhel β           |         | Úhel β               |  | Úhel β               |  |                    |                         |                       |
|      |                    |                    | kyneta: 1/2 DN       | sklon [‰] | 25.0    | dh[mm]           |         | dh[mm]               |  | dh[mm]               |  |                    |                         |                       |
|      |                    |                    | stupadla: ocel. s PE |           |         | sklon [‰]        |         | sklon [‰]            |  | sklon [‰]            |  |                    |                         |                       |

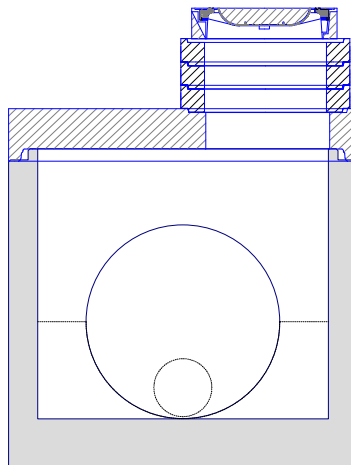
# TABULKA SESTAV ŠACHET

## Šachta č.1 ŠD1



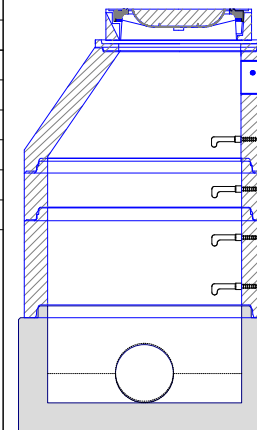
|                       |          |
|-----------------------|----------|
| Dno Excelent 150/140  | 1        |
| Skruž DB 150/50/15    | 1        |
| Deska zák.62,5-150/20 | 1        |
| TBW-Q 600/120/120     | 1        |
| D 400 Begu-S-K        | 1        |
| těsnění pro DN 1500   | 2        |
| kóta dna              | 524.28 m |
| kóta terénu           | 526.66 m |
| rozdíl kót            | 2.38 m   |
| převýšení nad terénem | 0.00 m   |
| výška šachty          | 2.38 m   |
| stavební výška        | 2.63 m   |

## Šachta č.2 ŠD2



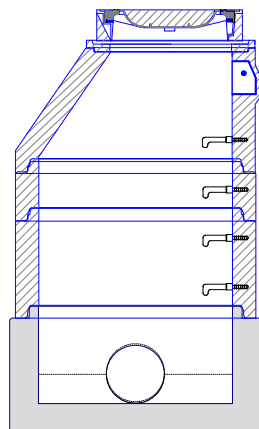
|                       |          |
|-----------------------|----------|
| Dno Excelent 150/140  | 1        |
| Deska zák.62,5-150/20 | 1        |
| TBW-Q 600/120/120     | 3        |
| D 400 Begu-S-K        | 1        |
| těsnění pro DN 1500   | 1        |
| kóta dna              | 524.46 m |
| kóta terénu           | 526.59 m |
| rozdíl kót            | 2.13 m   |
| převýšení nad terénem | 0.00 m   |
| výška šachty          | 2.12 m   |
| stavební výška        | 2.37 m   |

## Šachta č.3 ŠD3



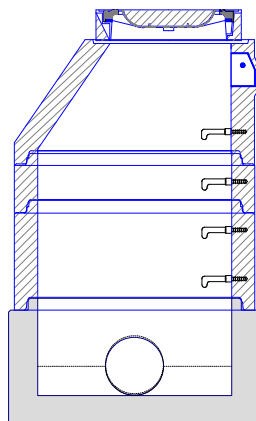
|                       |          |
|-----------------------|----------|
| Dno Excelent 100/50   | 1        |
| Skruž 100/50/12       | 1        |
| Skruž 100/25/12       | 1        |
| Kónus 62.5-100/12 SPK | 1        |
| TBW-Q 600/40/120      | 1        |
| D 400 Begu-S-K        | 1        |
| těsnění pro DN 1000   | 3        |
| kóta dna              | 524.58 m |
| kóta terénu           | 526.61 m |
| rozdíl kót            | 2.03 m   |
| převýšení nad terénem | 0.00 m   |
| výška šachty          | 2.03 m   |
| stavební výška        | 2.18 m   |

## Šachta č.4 ŠD4



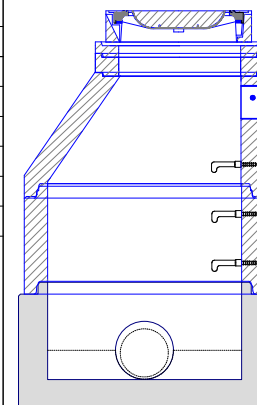
|                       |          |
|-----------------------|----------|
| Dno Excelent 100/50   | 1        |
| Skruž 100/50/12       | 1        |
| Skruž 100/25/12       | 1        |
| Kónus 62.5-100/12 SPK | 1        |
| TBW-Q 600/40/120      | 1        |
| D 400 Begu-S-K        | 1        |
| těsnění pro DN 1000   | 3        |
| kóta dna              | 524.93 m |
| kóta terénu           | 526.97 m |
| rozdíl kót            | 2.04 m   |
| převýšení nad terénem | 0.00 m   |
| výška šachty          | 2.03 m   |
| stavební výška        | 2.18 m   |

## Šachta č.5 ŠD5



|                       |          |
|-----------------------|----------|
| Dno Excelent 100/50   | 1        |
| Skruž 100/50/12       | 1        |
| Skruž 100/25/12       | 1        |
| Kónus 62.5-100/12 SPK | 1        |
| D 400 Begu-S-K        | 1        |
| těsnění pro DN 1000   | 3        |
| kóta dna              | 525.29 m |
| kóta terénu           | 527.30 m |
| rozdíl kót            | 2.01 m   |
| převýšení nad terénem | 0.00 m   |
| výška šachty          | 1.99 m   |
| stavební výška        | 2.14 m   |

## Šachta č.6 ŠD6



|                       |          |
|-----------------------|----------|
| Dno Excelent 100/50   | 1        |
| Skruž 100/50/12       | 1        |
| Kónus 62.5-100/12 SPK | 1        |
| TBW-Q 600/100/120     | 1        |
| TBW-Q 600/60/120      | 1        |
| D 400 Begu-S-K        | 1        |
| těsnění pro DN 1000   | 2        |
| kóta dna              | 525.65 m |
| kóta terénu           | 527.56 m |
| rozdíl kót            | 1.91 m   |
| převýšení nad terénem | 0.00 m   |
| výška šachty          | 1.90 m   |
| stavební výška        | 2.05 m   |

Pref. kanalizační šachty

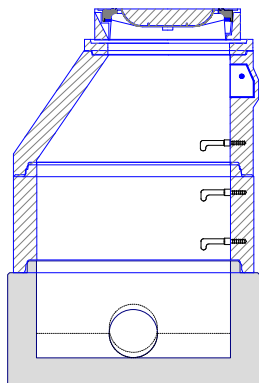
Název stavby-objektu

Projektant

STRANA

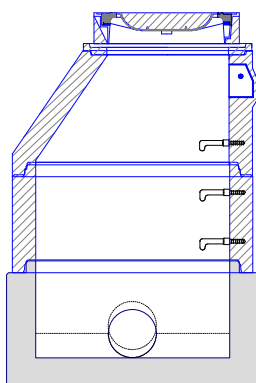
# TABULKA SESTAV ŠACHET

## Šachta č.7 ŠD7



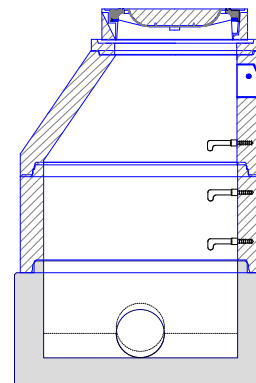
|                       |          |
|-----------------------|----------|
| Dno Excelent 100/50   | 1        |
| Skruž 100/50/12       | 1        |
| Kónus 62.5-100/12 SPK | 1        |
| TBW-Q 600/60/120      | 1        |
| D 400 Begu-S-K        | 1        |
| těsnění pro DN 1000   | 2        |
| kóta dna              | 526.31 m |
| kóta terénu           | 528.11 m |
| rozdíl kót            | 1.80 m   |
| převýšení nad terénem | 0.00 m   |
| výška šachty          | 1.80 m   |
| stavební výška        | 1.95 m   |

## Šachta č.8 ŠD8



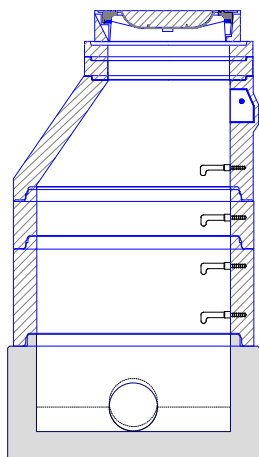
|                       |          |
|-----------------------|----------|
| Dno Excelent 100/50   | 1        |
| Skruž 100/50/12       | 1        |
| Kónus 62.5-100/12 SPK | 1        |
| TBW-Q 600/40/120      | 1        |
| D 400 Begu-S-K        | 1        |
| těsnění pro DN 1000   | 2        |
| kóta dna              | 528.05 m |
| kóta terénu           | 529.83 m |
| rozdíl kót            | 1.78 m   |
| převýšení nad terénem | 0.00 m   |
| výška šachty          | 1.78 m   |
| stavební výška        | 1.93 m   |

## Šachta č.9 ŠD9



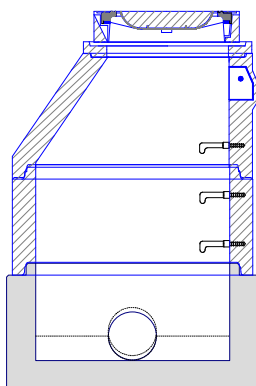
|                       |          |
|-----------------------|----------|
| Dno Excelent 100/50   | 1        |
| Skruž 100/50/12       | 1        |
| Kónus 62.5-100/12 SPK | 1        |
| TBW-Q 600/60/120      | 1        |
| D 400 Begu-S-K        | 1        |
| těsnění pro DN 1000   | 2        |
| kóta dna              | 529.90 m |
| kóta terénu           | 531.70 m |
| rozdíl kót            | 1.80 m   |
| převýšení nad terénem | 0.00 m   |
| výška šachty          | 1.80 m   |
| stavební výška        | 1.95 m   |

## Šachta č.10 ŠD10



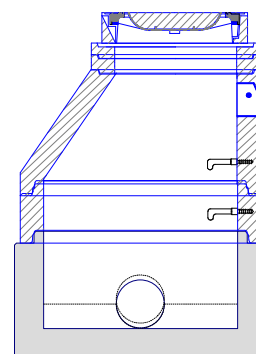
|                       |          |
|-----------------------|----------|
| Dno Excelent 100/50   | 1        |
| Skruž 100/50/12       | 1        |
| Skruž 100/25/12       | 1        |
| Kónus 62.5-100/12 SPK | 1        |
| TBW-Q 600/100/120     | 1        |
| TBW-Q 600/80/120      | 1        |
| D 400 Begu-S-K        | 1        |
| těsnění pro DN 1000   | 3        |
| kóta dna              | 531.02 m |
| kóta terénu           | 533.19 m |
| rozdíl kót            | 2.17 m   |
| převýšení nad terénem | 0.00 m   |
| výška šachty          | 2.17 m   |
| stavební výška        | 2.32 m   |

## Šachta č.11 ŠD11



|                       |          |
|-----------------------|----------|
| Dno Excelent 100/50   | 1        |
| Skruž 100/50/12       | 1        |
| Kónus 62.5-100/12 SPK | 1        |
| TBW-Q 600/60/120      | 1        |
| D 400 Begu-S-K        | 1        |
| těsnění pro DN 1000   | 2        |
| kóta dna              | 532.15 m |
| kóta terénu           | 533.95 m |
| rozdíl kót            | 1.80 m   |
| převýšení nad terénem | 0.00 m   |
| výška šachty          | 1.80 m   |
| stavební výška        | 1.95 m   |

## Šachta č.12 ŠD12



|                       |          |
|-----------------------|----------|
| Dno Excelent 100/50   | 1        |
| Skruž 100/25/12       | 1        |
| Kónus 62.5-100/12 SPK | 1        |
| TBW-Q 600/80/120      | 1        |
| TBW-Q 600/60/120      | 1        |
| D 400 Begu-S-K        | 1        |
| těsnění pro DN 1000   | 2        |
| kóta dna              | 532.72 m |
| kóta terénu           | 534.36 m |
| rozdíl kót            | 1.64 m   |
| převýšení nad terénem | 0.00 m   |
| výška šachty          | 1.63 m   |
| stavební výška        | 1.78 m   |

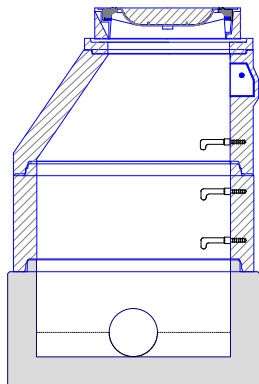
Pref. kanalizační šachty

Název stavby-objektu

STRANA

# TABULKA SESTAV ŠACHET

## Šachta č.13 ŠD13



|                       |          |
|-----------------------|----------|
| Dno Excelent 100/50   | 1        |
| Skruž 100/50/12       | 1        |
| Kónus 62.5-100/12 SPK | 1        |
| TBW-Q 600/60/120      | 1        |
| D 400 Begu-S-K        | 1        |
| těsnění pro DN 1000   | 2        |
| kóta dna              | 533.96 m |
| kóta terénu           | 535.76 m |
| rozdíl kót            | 1.80 m   |
| převýšení nad terénem | 0.00 m   |
| výška šachty          | 1.80 m   |
| stavební výška        | 1.95 m   |

Pref. kanalizační šachty

**SWECO**   
Sustainable engineering and design  
(C) 1996-2021

Název stavby-objektu

Projektant

STRANA